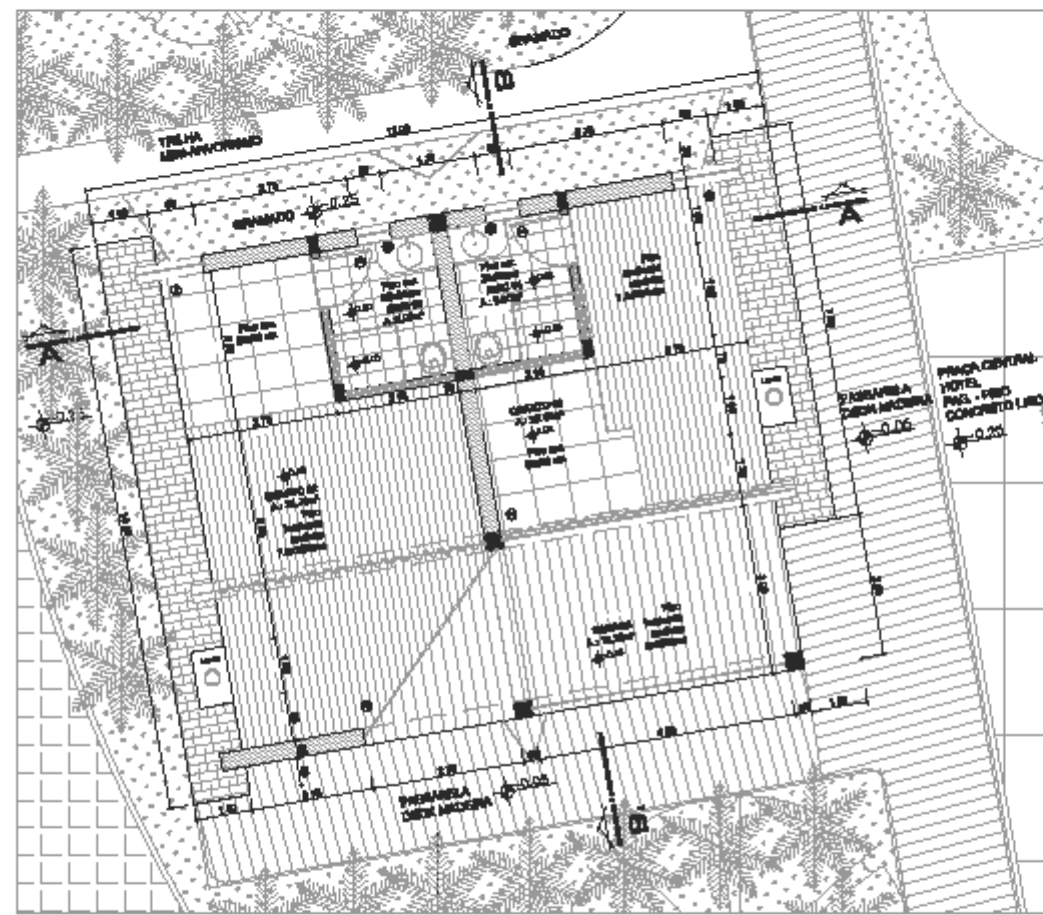


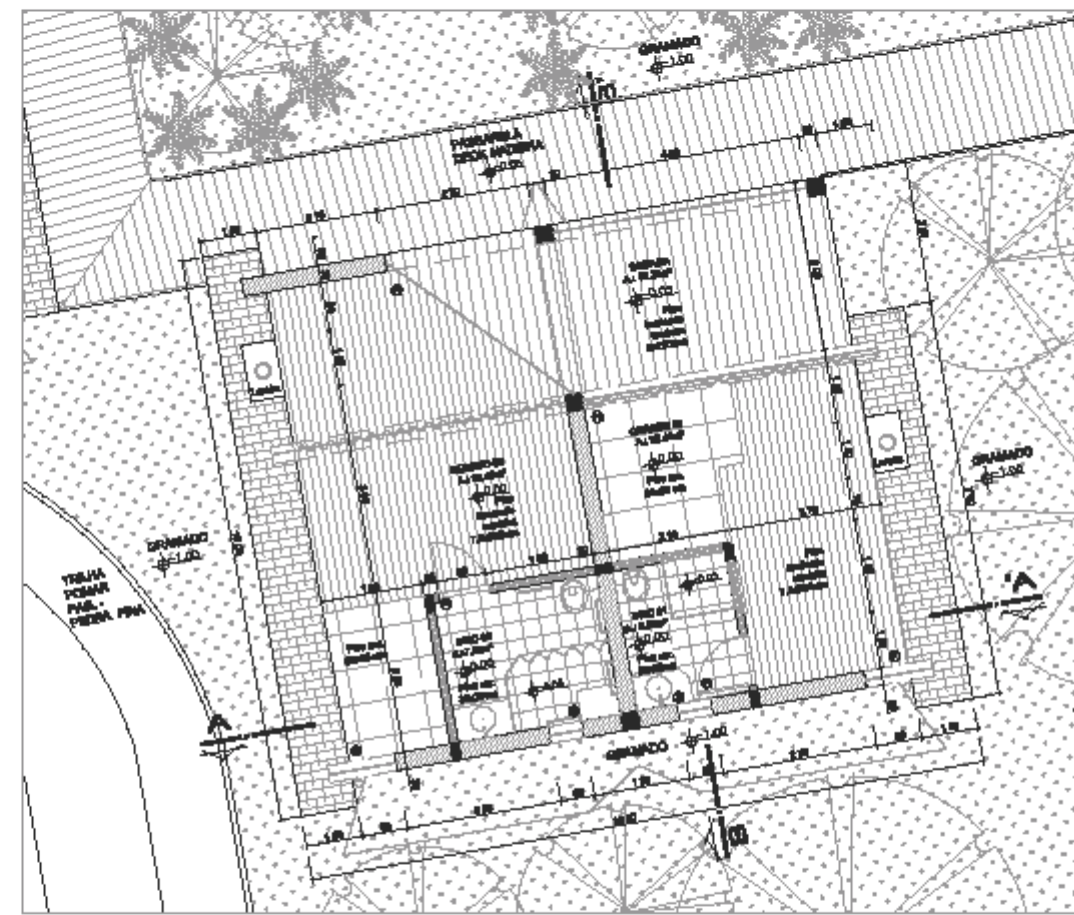
PLANTAS-BAIXAS, CORTES, FACHADAS E PERSPECTIVAS CHALÉS

PLANTA-BAIXA CHALÉ TIPO 01



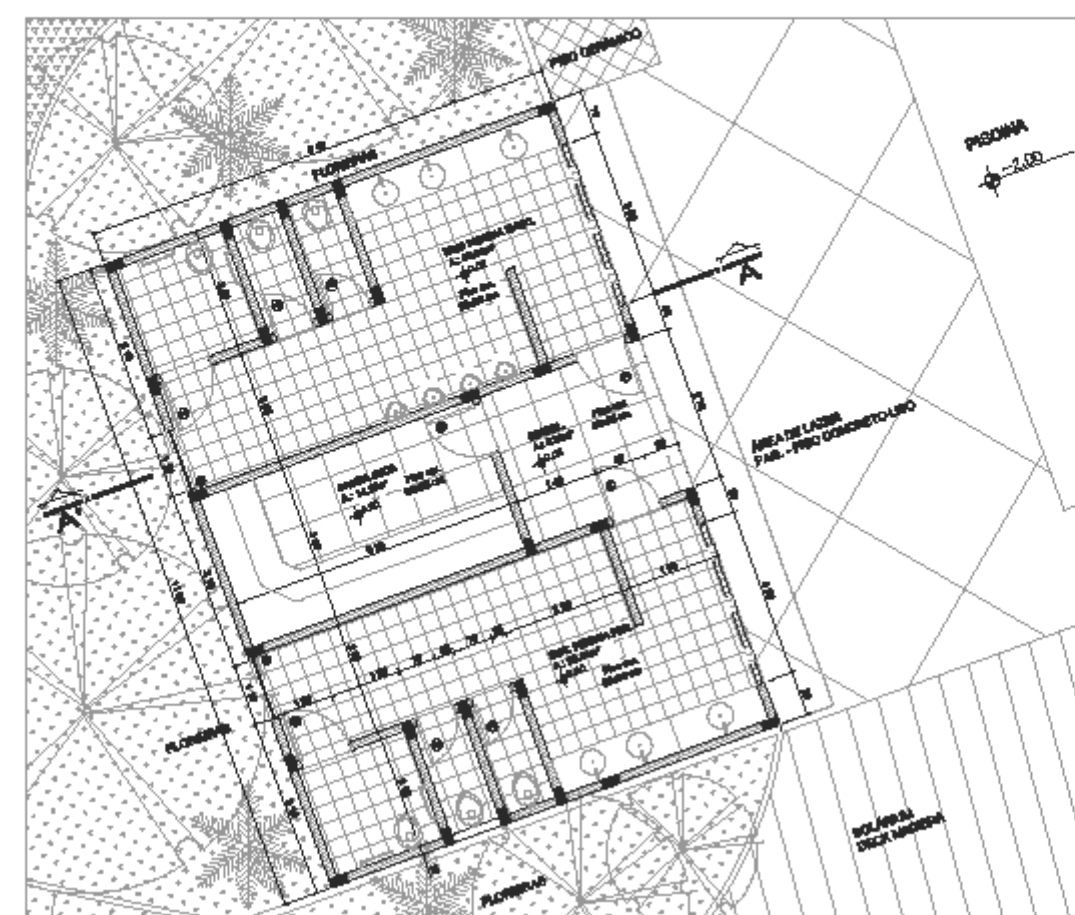
ESCALA: 1/100

PLANTA-BAIXA CHALÉ TIPO 02



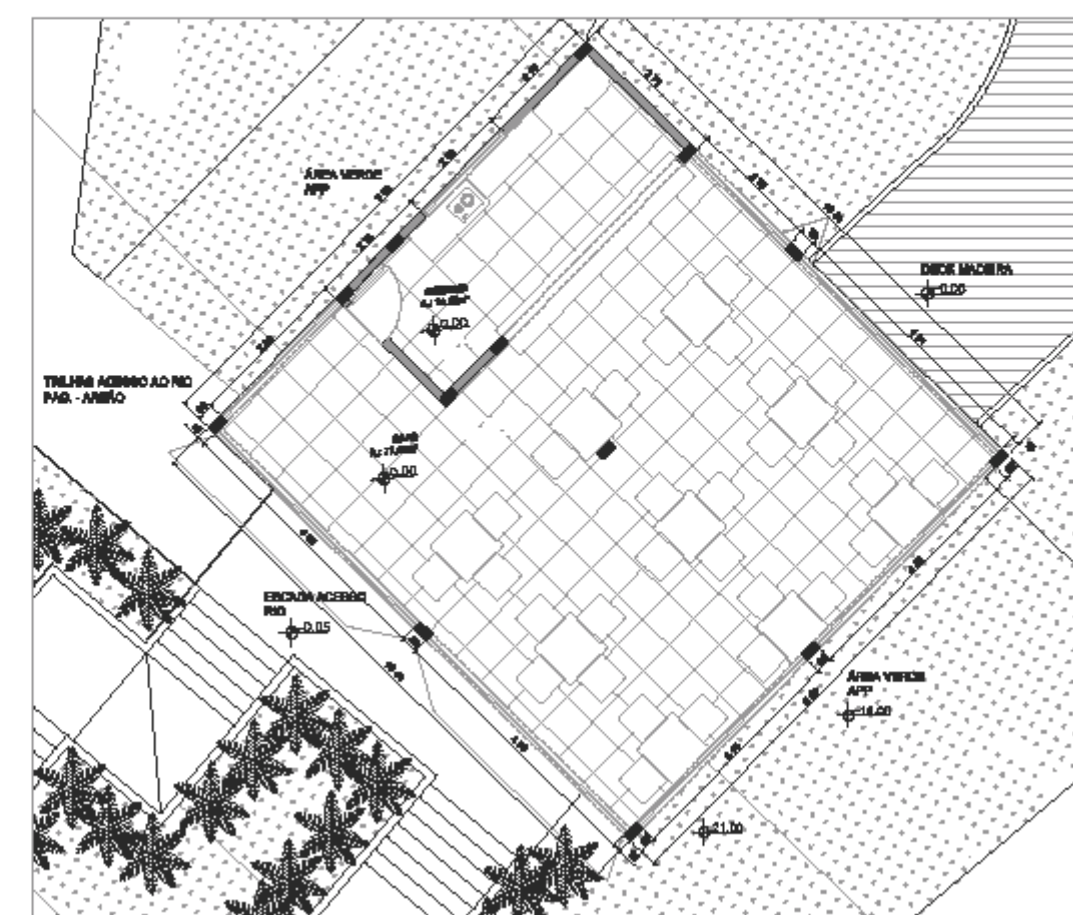
ESCALA: 1/100

PLANTA-BAIXA SAUNA PISCINA



ESCALA: 1/100

PLANTA-BAIXA BAR/CAFÉ



ESCALA: 1/100

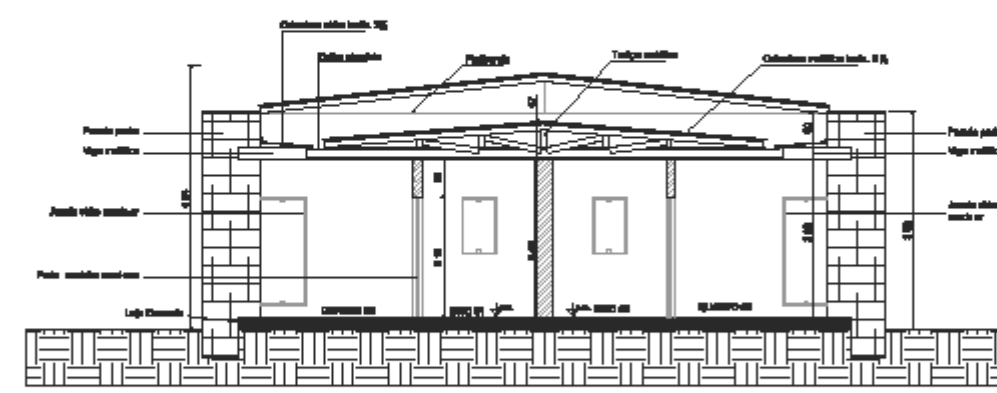
PERSPECTIVAS BAR/CAFÉ E RIO



PERSPECTIVA MOSTRANDO ACESSO DO TERRENO EM QUE ESTÁ INSERIDO O HOTEL, ATRAVÉS DA PONTE ATÉ A OUTRA EXTREMIDADE DA APP.

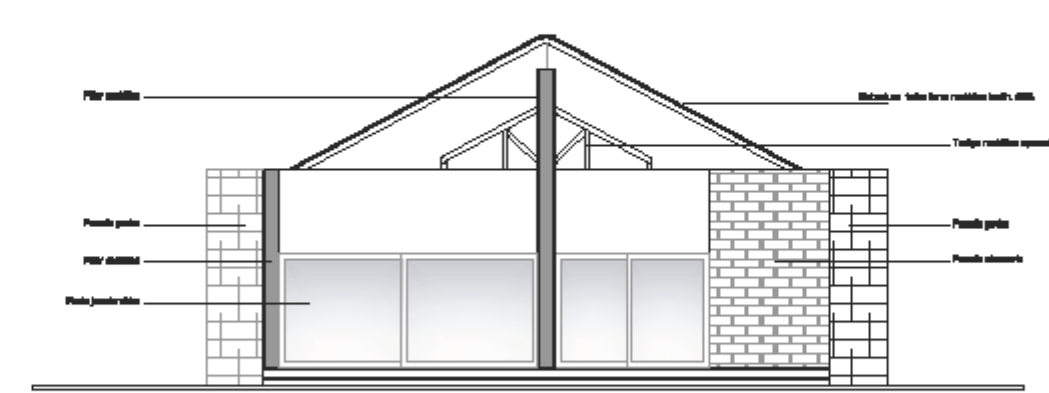


PERSPECTIVA BAR/CAFÉ GERANDO ACESSO AO RIO E AS TRILHAS APP



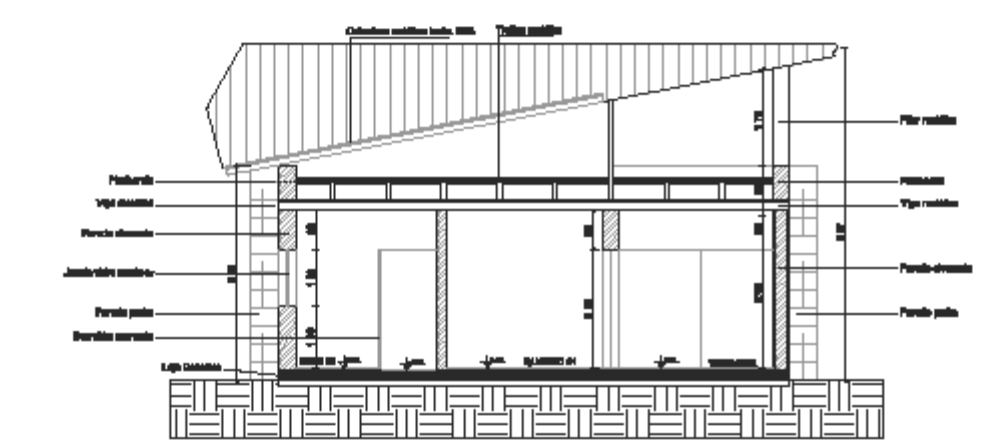
CORTE AA' CHALÉ TIPO 01

ESCALA: 1/100



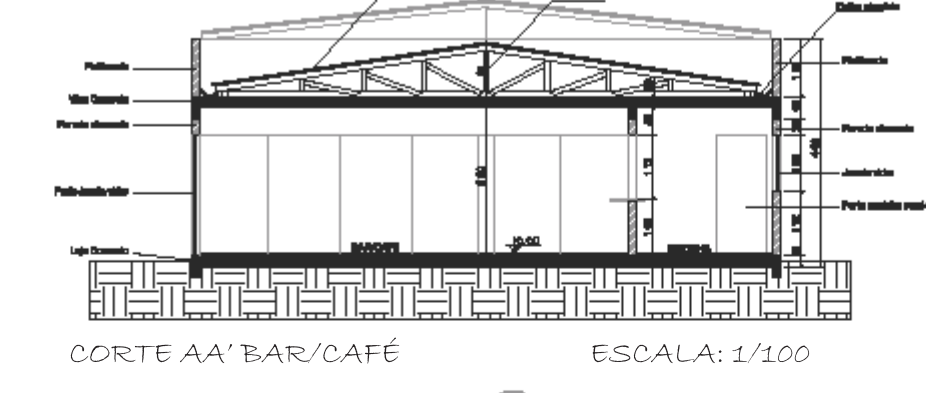
CORTE BB' CHALÉ TIPO 01

ESCALA: 1/100



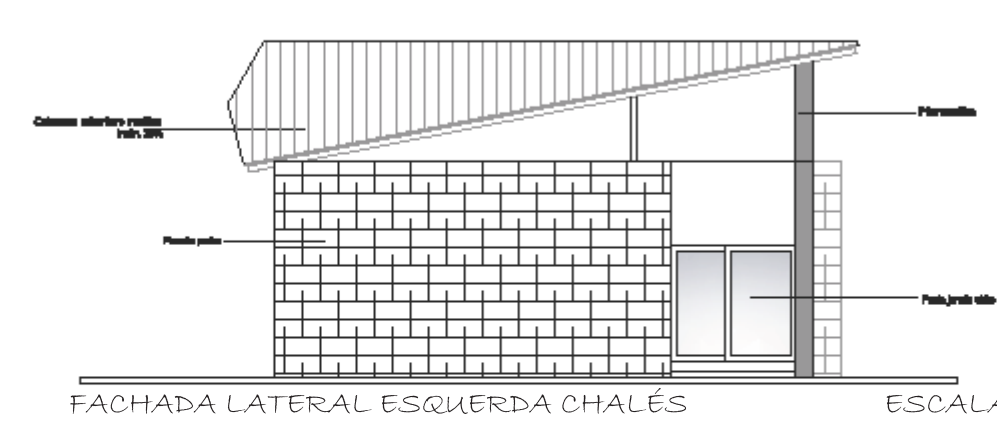
CORTE AA' SAUNA PISCINA

ESCALA: 1/100



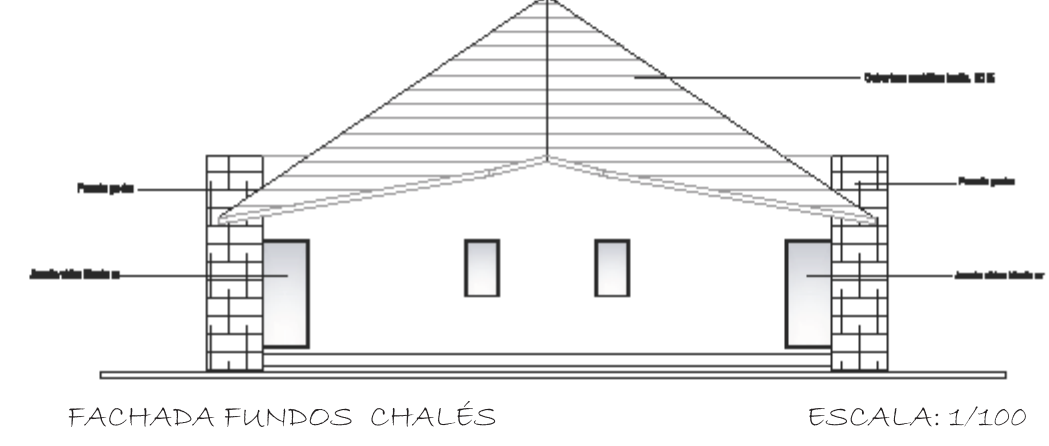
CORTE AA' BAR/CAFÉ

ESCALA: 1/100



FACHADA LATERAL ESQUERDA CHALÉS

ESCALA: 1/100



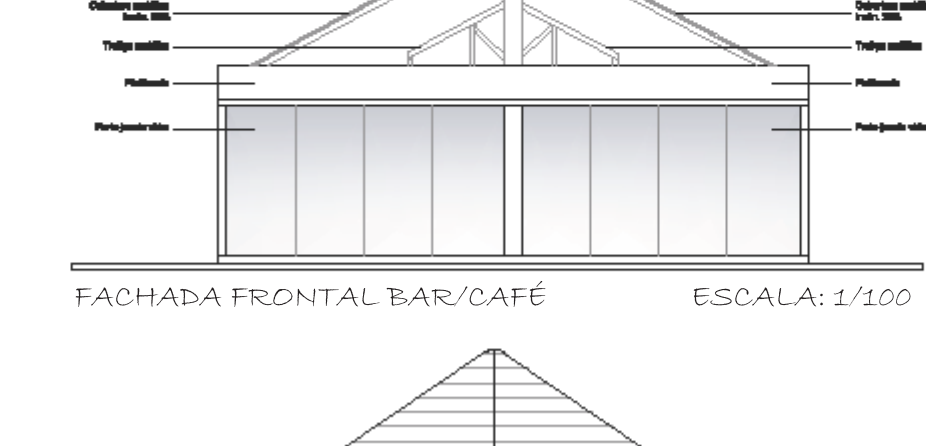
FACHADA FUNDOS CHALÉS

ESCALA: 1/100



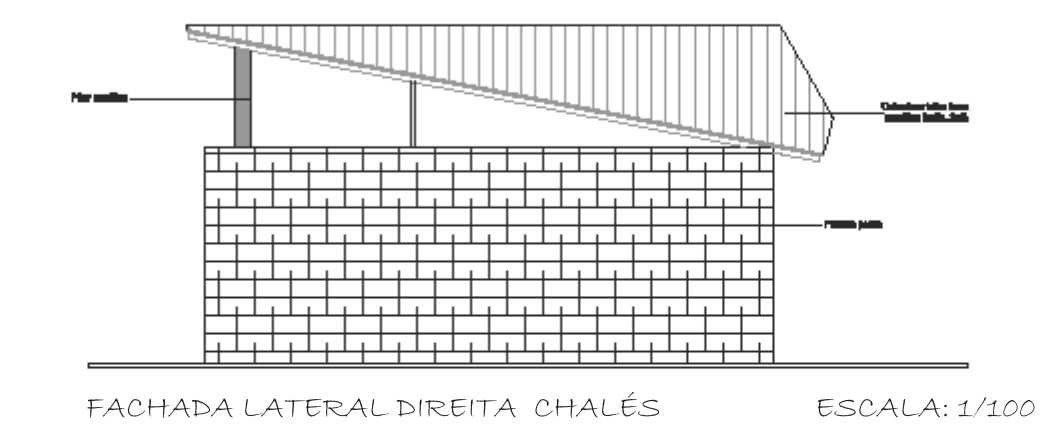
FACHADA FUNDOS SAUNA PISCINA

ESCALA: 1/100



FACHADA FUNDOS BAR/CAFÉ

ESCALA: 1/100



FACHADA LATERAL DIREITA CHALÉS

ESCALA: 1/100



FACHADAS LATERAIS SAUNA PISCINA

ESCALA: 1/100



FACHADA LATERAL DIREITA BAR/CAFÉ

ESCALA: 1/100

REFERENCIAIS ARQUITETÔNICOS



Fonte: Autor desconhecido



Fonte: Autor desconhecido



Fonte: Vila do Golfe/Grande Hotel São Pedro Local Aguas de São Pedro, SP



Fonte: Autor desconhecido



Fonte: Autor desconhecido



PERSPECTIVA VISUALIZANDO CHALÉS PRÓXIMOS A PRAÇA CENTRAL, INTERLIGADOS POR PASSARELAS EM DECKS.



PERSPECTIVA VISUALIZANDO AÇUDE, DIVISOR DE AMBIENTES, ENTRE A PRAÇA CENTRAL E A ÁREA DOS CHALÉS.

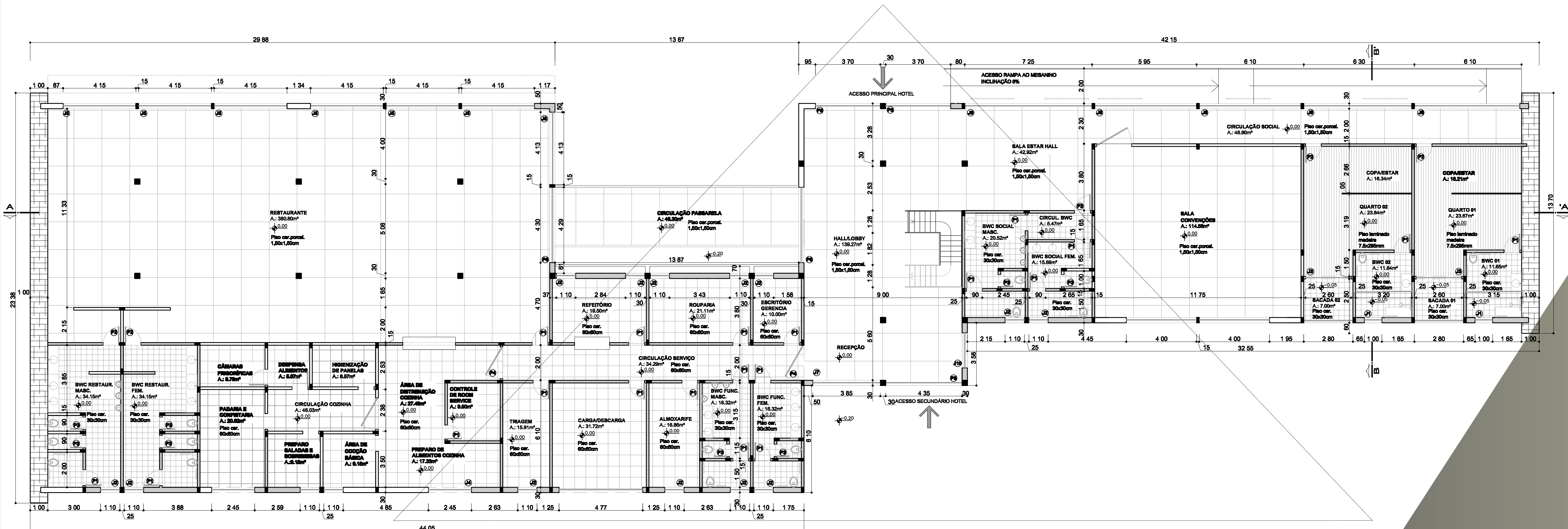


TRILHA ACESSO AOS POMARES E CANTEIROS JUNTO AOS CHALÉS.

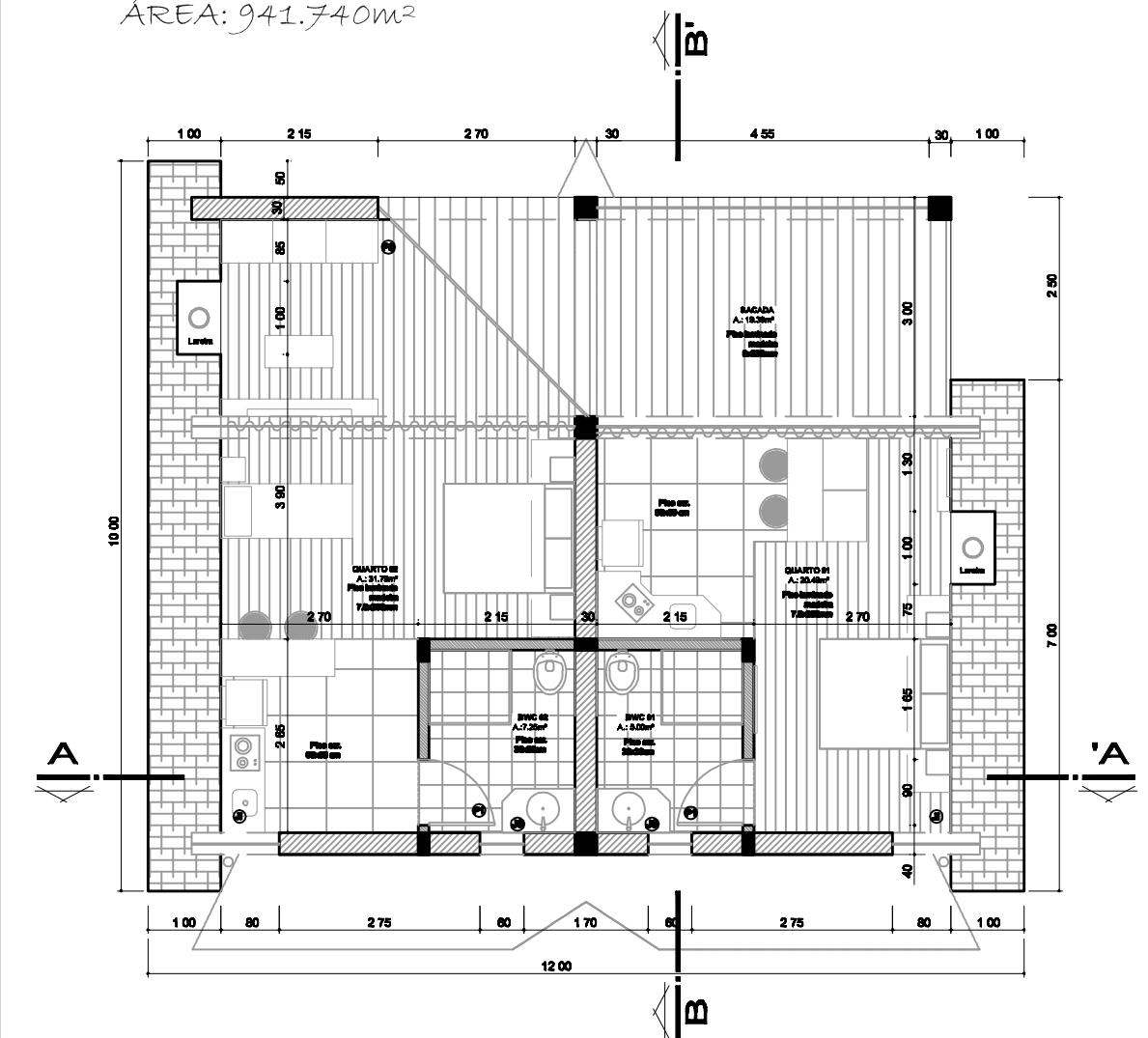


6/8

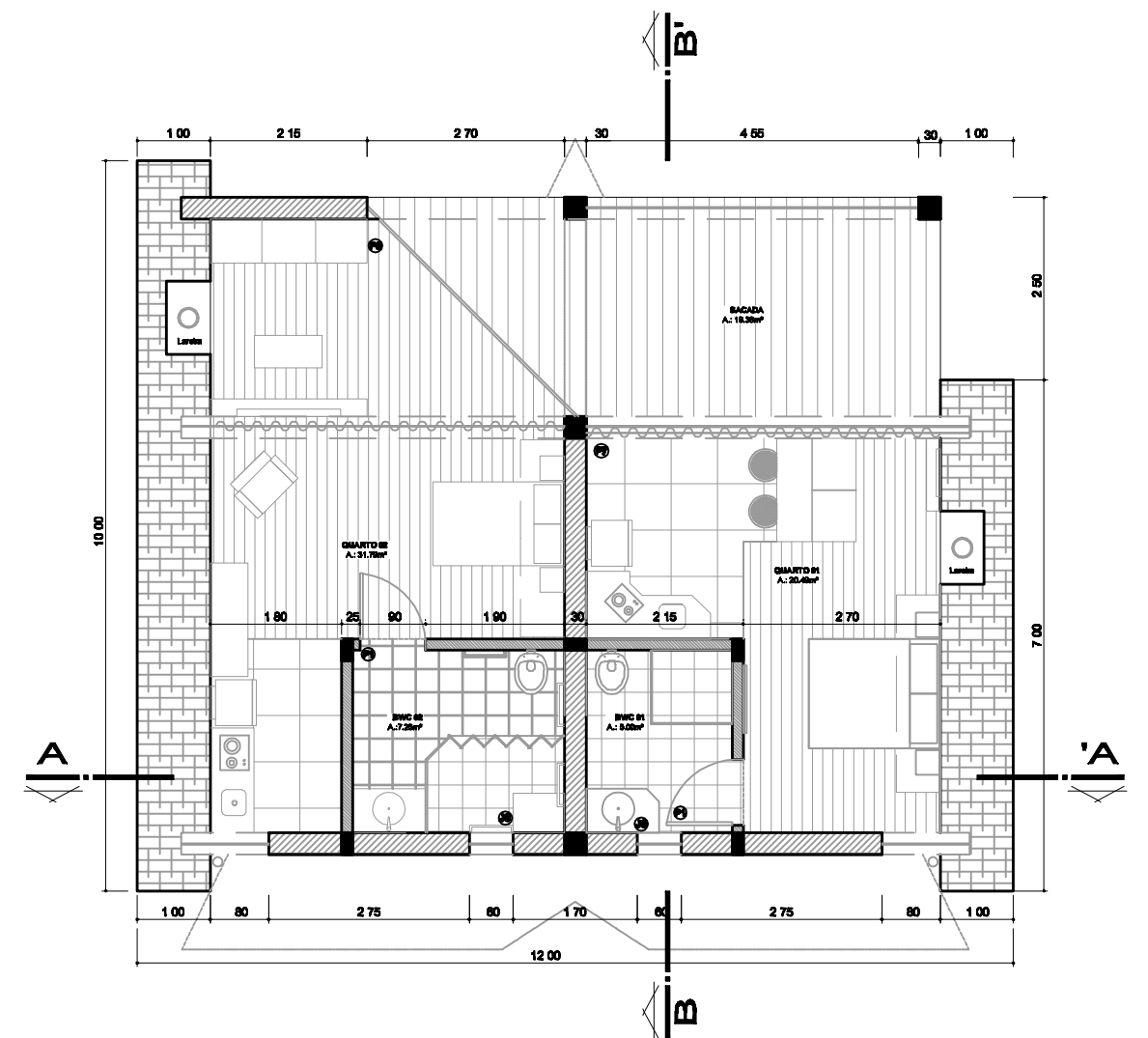
PLANTAS-BAIXAS TÉCNICAS HOTEL



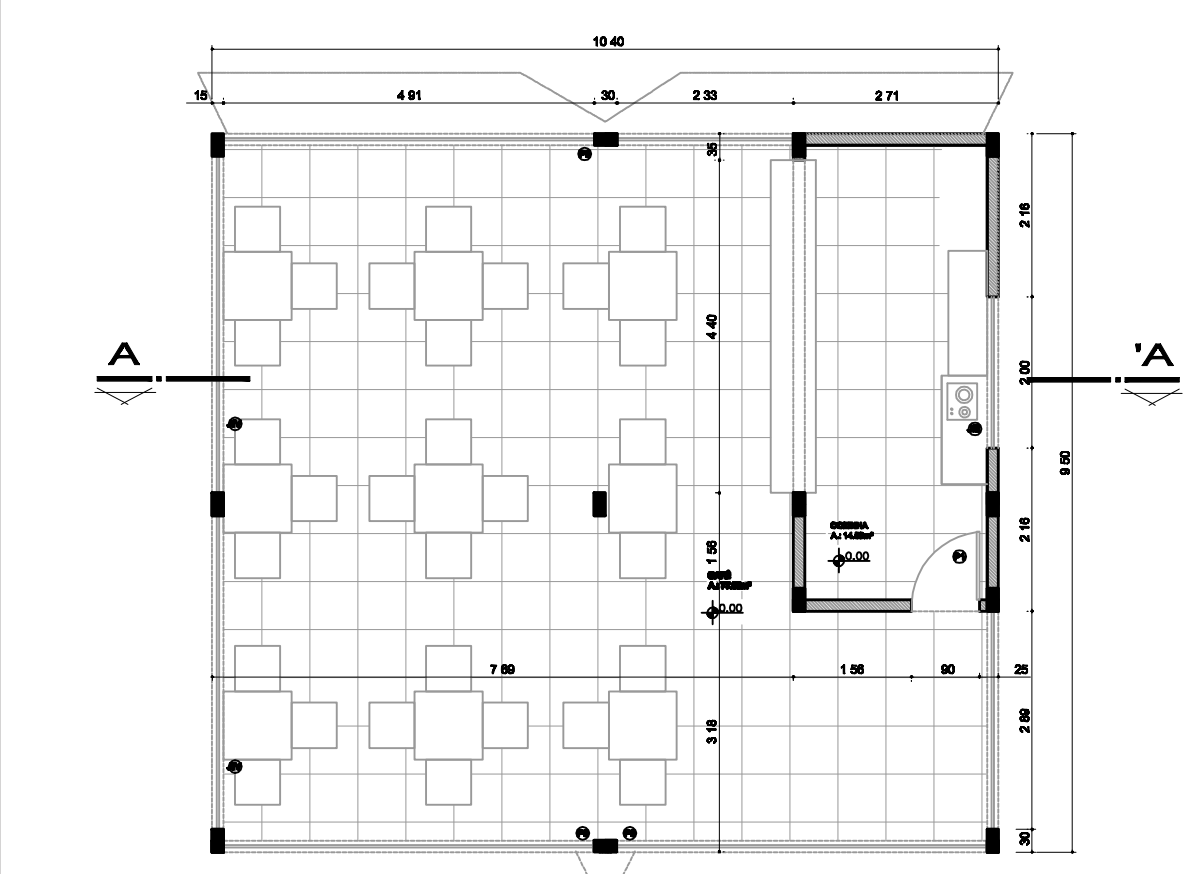
PLANTA-BAIXA TÉCNICA PÓLO CENTRAL HOTEL
ESCALA: 1/125
ÁREA: 941,740m²



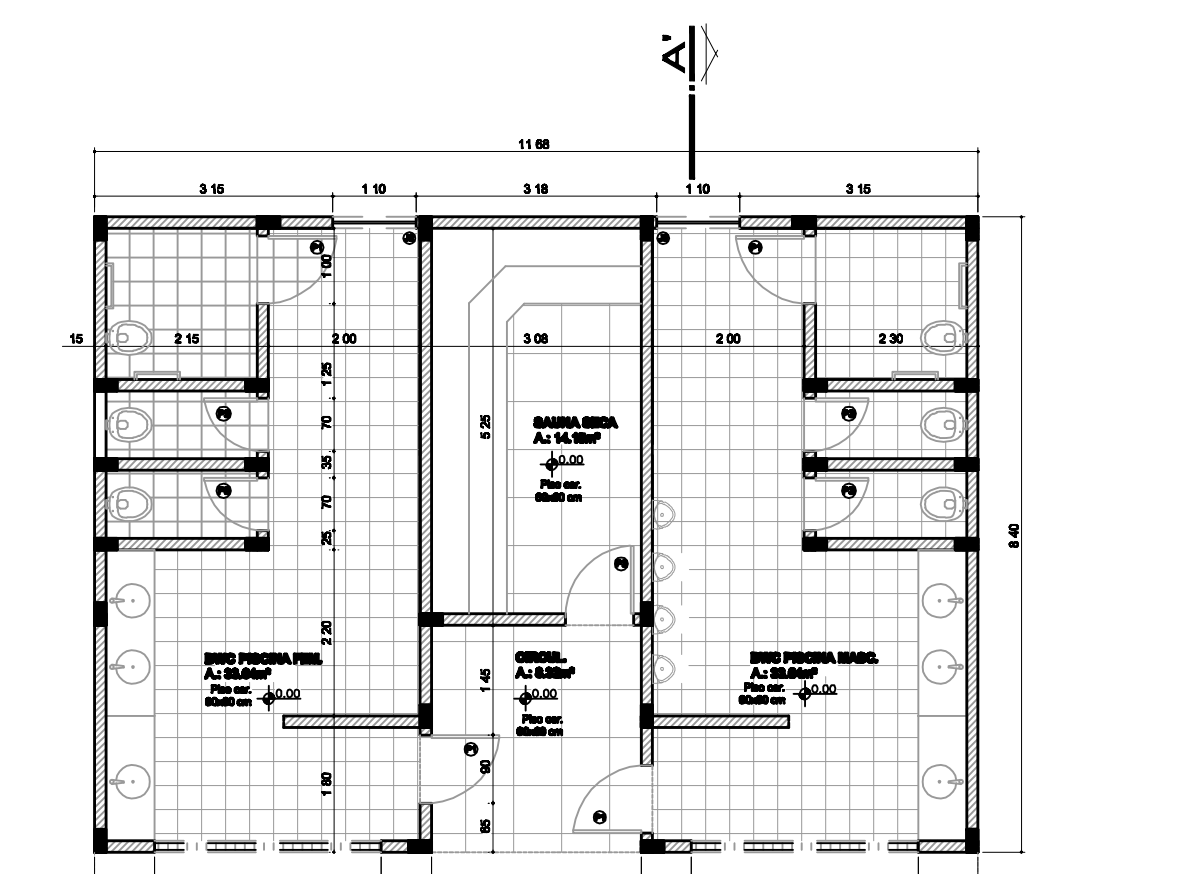
PLANTA-BAIXA TÉCNICA CHALÉS TIPO 01
ESCALA: 1/100
ÁREA: 107,25 m²



PLANTA-BAIXA TÉCNICA CHALÉS TIPO 02
ESCALA: 1/100
ÁREA: 107,25 m²



PLANTA-BAIXA TÉCNICA BAR/CAFÉ
ESCALA: 1/100
ÁREA: 98,80 m²



PLANTA-BAIXA TÉCNICA SAUNA PISCINA
ESCALA: 1/100
ÁREA: 98,00m²

TABELA DE ESQUADRIAS:

JANELAS

- J1 - madeira e vidro, basculante maxin ar 100x200
- J2 - madeira e vidro, basculante maxin ar 110x200
- J3 - madeira e vidro, basculante maxin ar 260x210
- J4 - madeira e vidro, basculante maxin ar 245x200
- J5 - vidro duplo, c/ duas folhas de correr 415x360
- J6 - vidro duplo, c/ duas folhas de correr 482x360
- J7 - vidro duplo, c/ duas folhas de correr 385x360
- J8 - vidro duplo, c/ duas folhas de correr 580x360
- J9 - vidro duplo, c/ quatro folhas de correr 725x360
- J10 - vidro duplo inclinável eixo, 200x370
- J11 - madeira e vidro, basculante maxin ar 60x100
- J12 - madeira e vidro, basculante maxin ar 80x200
- J13 - madeira e vidro, basculante maxin ar 80x100
- J14 - vidro duplo, c/ duas folhas de correr 200x120
- J15 - vidro duplo, c/ duas folhas de correr 415x210

PORTAS

- P1 - madeira maciça 90x210
- P2 - madeira semi-oca 90x210
- P3 - madeira semi-oca 70x210
- P4 - madeira maciça 120x210
- P5 - vidro duplo, duas folhas correr 400x210
- P6 - vidro duplo, c/ duas folhas correr 180x210
- P7 - vidro duplo, c/ duas folhas correr 485x210
- P8 - vidro duplo, c/ quatro folhas correr 985x360
- P9 - vidro duplo, c/ duas folhas correr 490x210